

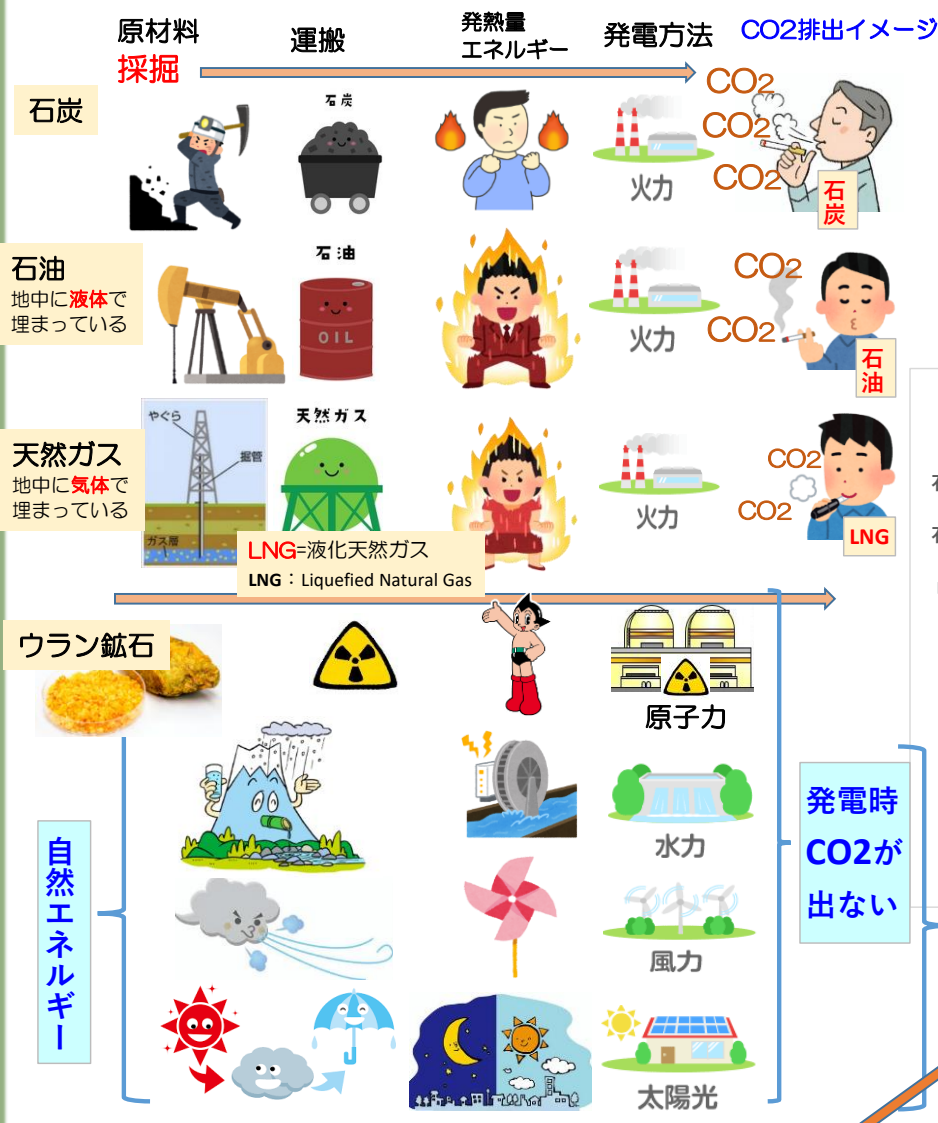


管理No. CN22-003		
作成日 2022年 5月 10日		
区分	Q品質	C原価
	E	

CNマガジン

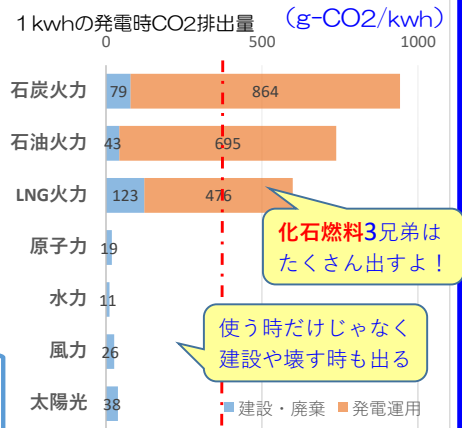
テーマ: 目に見えないCO2は、どうやって量るの？

電気使用については、燃料&エネルギーごとの発電時CO2排出係数を用いて**電力使用量で換算**する。



電気は使う時CO2は出ないが、**発電時の原材料・方法**によってCO2排出量が違う
1kwhの電気を作るのに出る量
 ↑1000wのドライヤーを1時間使う電力量

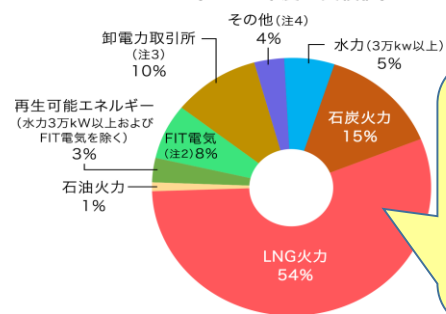
※空気の中ではCO2は重い成分なので重さで表す。



各種電源別のCO2排出量
 出展：日本原子力文化財団

中部電力 2020電源構成
 CO2排出係数(調整後排出係数) **0.379kg-CO2/kwh**

単位変換 0.379kg ⇒ 379g-CO2/kwh



電力会社は、**多様な組み合わせ**で発電
 その年度の需要により供給(電源)の比率が変わる
 ちなみに2020年コロナ禍で需要減⇒**火力が止まる。平均=0.379**
 2021年、経済回復需要が戻り⇒**火力が動く。平均=0.440**

考えてみよう!
Q: 今後の電力源はどんな組み合わせが良いだろうか?
 ヒント: 電気は貯めるのが難しい。