



管理No. CN22-005		
作成日 2022年 8月 5日		
区分	Q品質	C原価
	E	

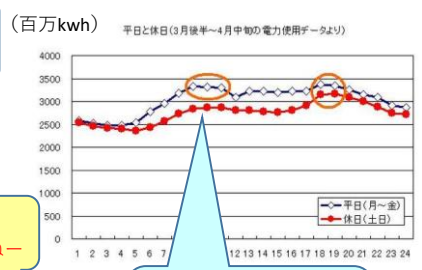
CNマガジン

気になるニュースから

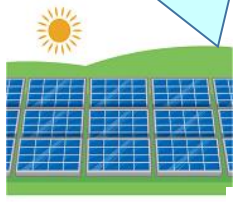
テーマ: **なんじゃそりゃ? 「出力制限」「電力ひっ迫」「電力難民」**

春は天気は良いし
たくさん発電するよ

2022.4月土曜日 九州、四国電力『出力制限』
日曜日 東北電力『出力制限』



需要 (必要量)
休日は工場停止
電気いらない!



メガソーラー

発電減らせー!
(出力制限)

供給過多

休日
いらねー

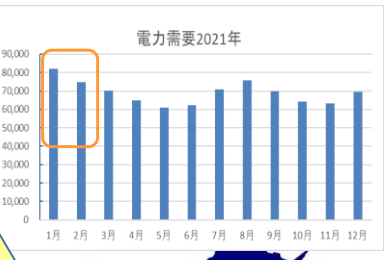
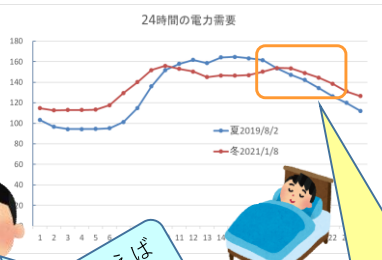
工場・ビル

商店・一般の家

発電しても使ってくれない!
火力は止めるが、
水力、原子力は簡単に止まらない!

需要と供給の差が
大きくなると大規模停電。
結果: **再生エネルギーを
止める**ことに???

今年の冬は、東京電力管内で
『電力がひっ迫』します。
火力発電が老朽化で足りません。



2000年代
これからは
原子力でCO2削減
火力はいらねー

2011年以降
原子力全停止
稼働は**慎重に!**



増やせず
老朽化

他からもらえば
いいじゃん
だけど

冬は太陽光の働かない
夕方に暖房など**需要増**

明治時代
大阪は、**アメリカから60Hz**
の発電機を採用しました。

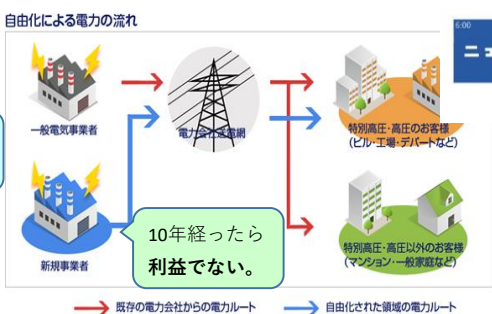
交流電流の
周波数Hzは、
1秒間に+が
切替わる回数



東京は、**ドイツから50Hz**
の発電機を採用しました。

日本は、**東西で周波数 (50/60Hz) の壁**があり、周波数変換して送電は難しい。
また、陸がつながらい北海道、四国、九州の間も送電量は少ない。

電力自由化



新しい〇〇電力は
安いね→変えよう

メガソーラーなどから電力を集め
売っていた**新電力**が、太陽光買取価格暴落
などで、**倒産**が増えています。

新電力の**契約者が急に電気が止まり**、
元の手電力会社に再契約を拒み
電気のない**『電力難民』**となっています



安いと思って切り替えたのに・・・電気がない